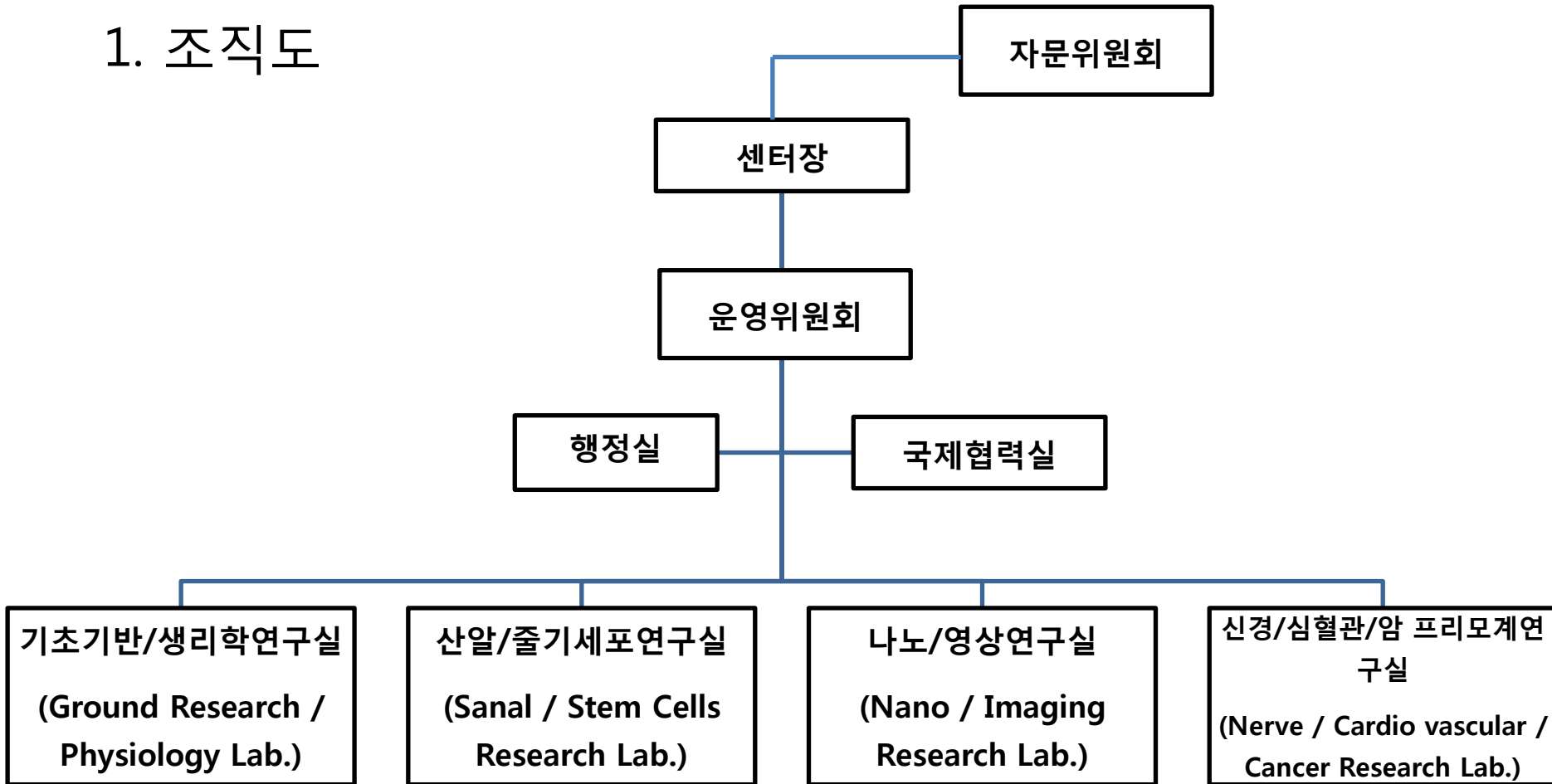


프리모센터조직과 인력

1. 조직도



나노 프리모 연구센터 (Nano Primo Research Center)

● 센터 조직

- 센터장: 소광섭 (서울대 차세대 융기원)
- 기초기반/생리학연구실: 류판동 (서울대 수의대); 이소영 (서울대 수의대), 황인구 (서울대 수의대)
- 산알/줄기세포연구실: 권희민 (연세대 융기연); 강경선 (서울대 수의대), 이 상석 (상지대)
- 나노/영상연구실: 송윤규 (서울대 융대원); 박영준 (서울대 공대), 이진규 (서울대 자연대)
- 신경/심혈관/암연구실: 박정의 (삼성서울병원); 권병세 (국립암센터), 서민아 (성균관대 자연대)

● 연구의 중요성

- 세계 최초•유일의 연구
- 의학의 통합 및 의학 혁신 (암•줄기세포•뇌 등)
- 의료•건강 산업의 Blue Ocean (고령화 사회의 건강산업)